

ALLE MASSE UND ANGABEN DES STATIKERS SIND ZU BEACHTEN

DIESER PLAN GILT NUR ZUSAMMEN MIT DEN STATIKPLÄN UND NACH ZUSTIMMUNG DES STATIKERS - SOWIE PROJEKTANTENPLÄNEN

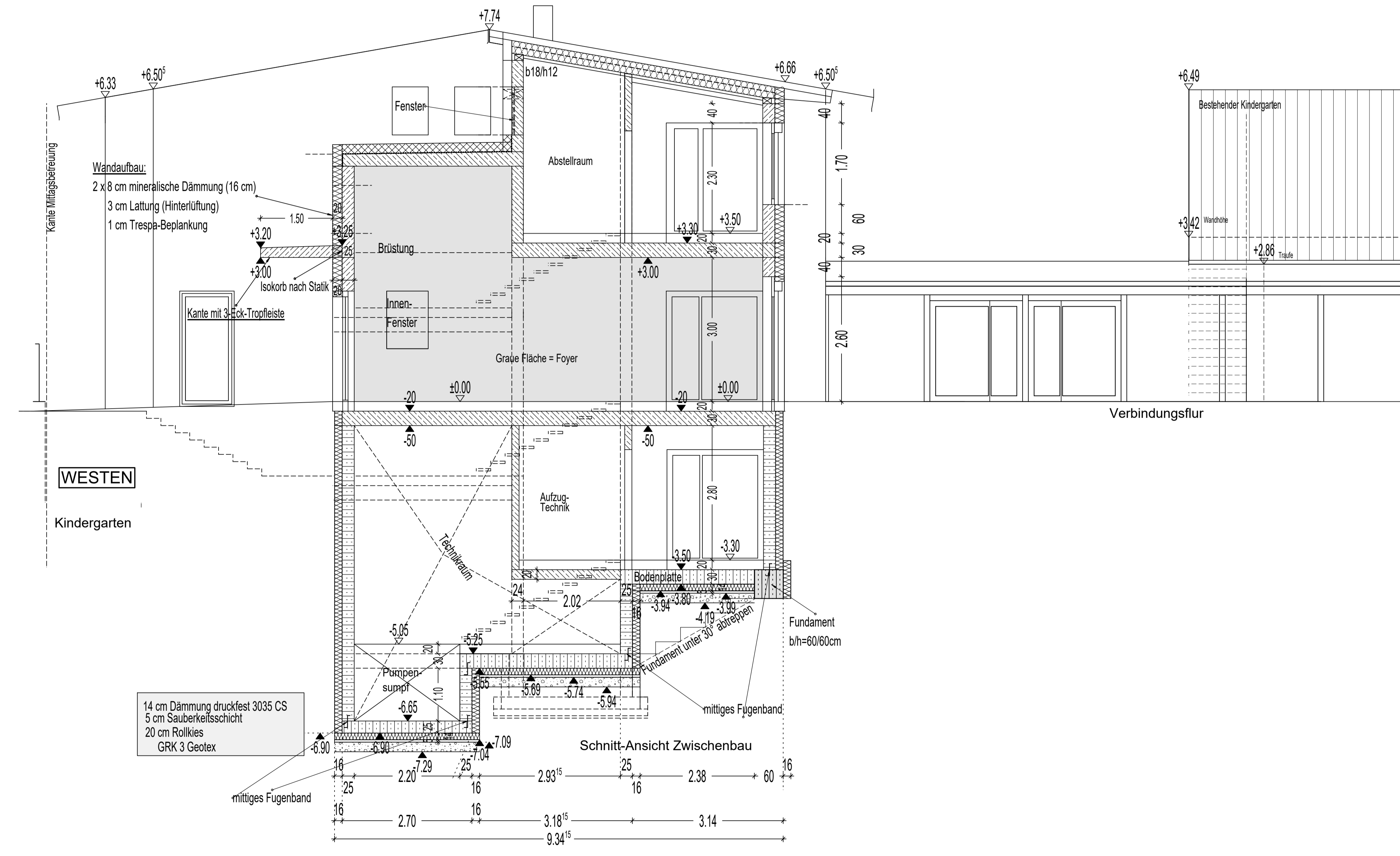
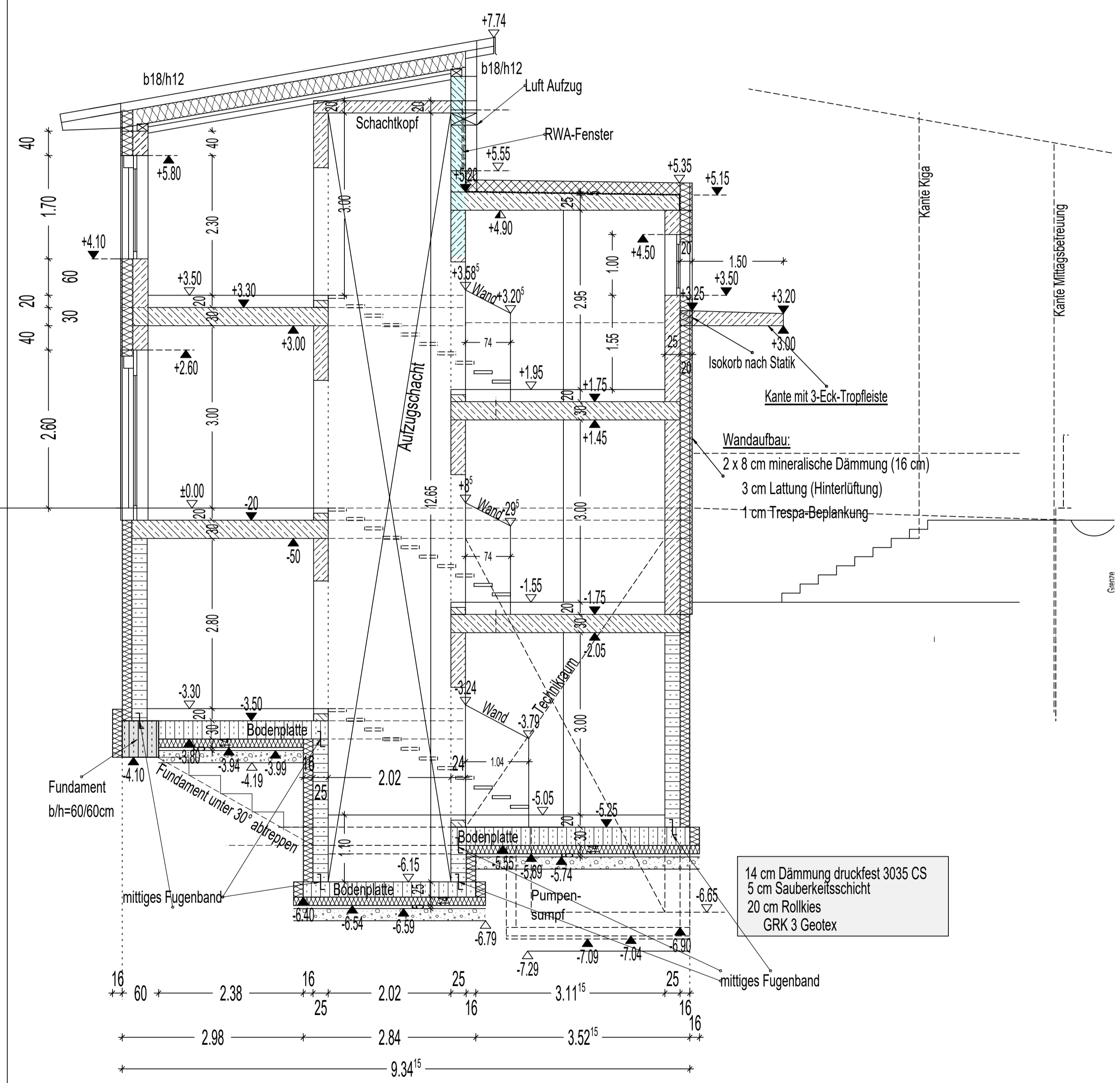
ALLE MASSE SIND ROHBAUMASSE

SÄMTLICHE ANGABEN UND MASSE SIND VON DEN AUSFÜHRENDE FIRMEN VOR ARBEITSBEGINN VERANTWORTLICH ZU PRÜFEN. BEI ABWEICHUNGEN ZU DEN ANGABEN DES STATIKERS UND PROJEKTANTEN SIND ARCHITEKT UND BAULEITUNG UNVERZÜGLICH ZU VERSTÄNDIGEN. GRUNDLEITUNGEN UND FUNDAMENTENDER ETC. SIND NACH ABSPRACHE MIT DEN HIERFÜR ZUSTÄNDIGEN PROJEKTANTEN ZU ERSTELLEN.

KELLERAUSSENWÄNDE UND ALLE VORSPRINGENDE GEBÄUDETEILE IM ERDREICH MÜSSEN AUSREICHEND GEGEN EINDRINGENDE FEUCHTIGKEIT GESCHÜTZT WERDEN

ALLE WÄNDE, SOWIE DIE FLÄCHE DES KELLERBODENS SIND GEGEN AUFSTIEGENDE FEUCHTIGKEIT ZU SCHÜTZEN

ALLE SICHTBAREN HÖLZER SIND GEHOBELT EINZUBAUEN



UK = UNTERKANTE	Spotdose / Treppenhaus (evtl. mit Tunnelzug)	BETON C25/30 XC1/WC
OK = OBERKANTE	Elektrodeckendosen	BETON WU C25/30-XC2/ XF1/WF C30/37-XC4/ XF1/WF
WD = WAND DURCHBRUCH		42.5 cm Außenmauerwerk Planziegel 0,65 / 0,8 kN/cm² / 10
DD = DECKEN DURCHBR.		BETON C16/20 UNBEWEHRT
ST = STURZ		Mauerwerk tragend HLZ 1,4 / 12 / 11 a
T30 = FEUERHEMM-TÜRE	▽ = OK FFB	Mauerwerk 1,2/12/11a Nichttragend (von Decke trennen (z.B. Profil))
BRH = BRÜSTUNGSHÖHE	▼ = OK ROHDECKE	beachten/Besonderes
AK = AUFKANTUNG	△ = UK FERTIGD.	
RR = REGENFALLROHR	▲ = UK ROHDECKE	
	▲ = UK ROH-UKFertig	

INDEX	NAME	DATUM	INHALT
A	B-R	20.05.2020	Planfreigabe mit allen Aussparungen

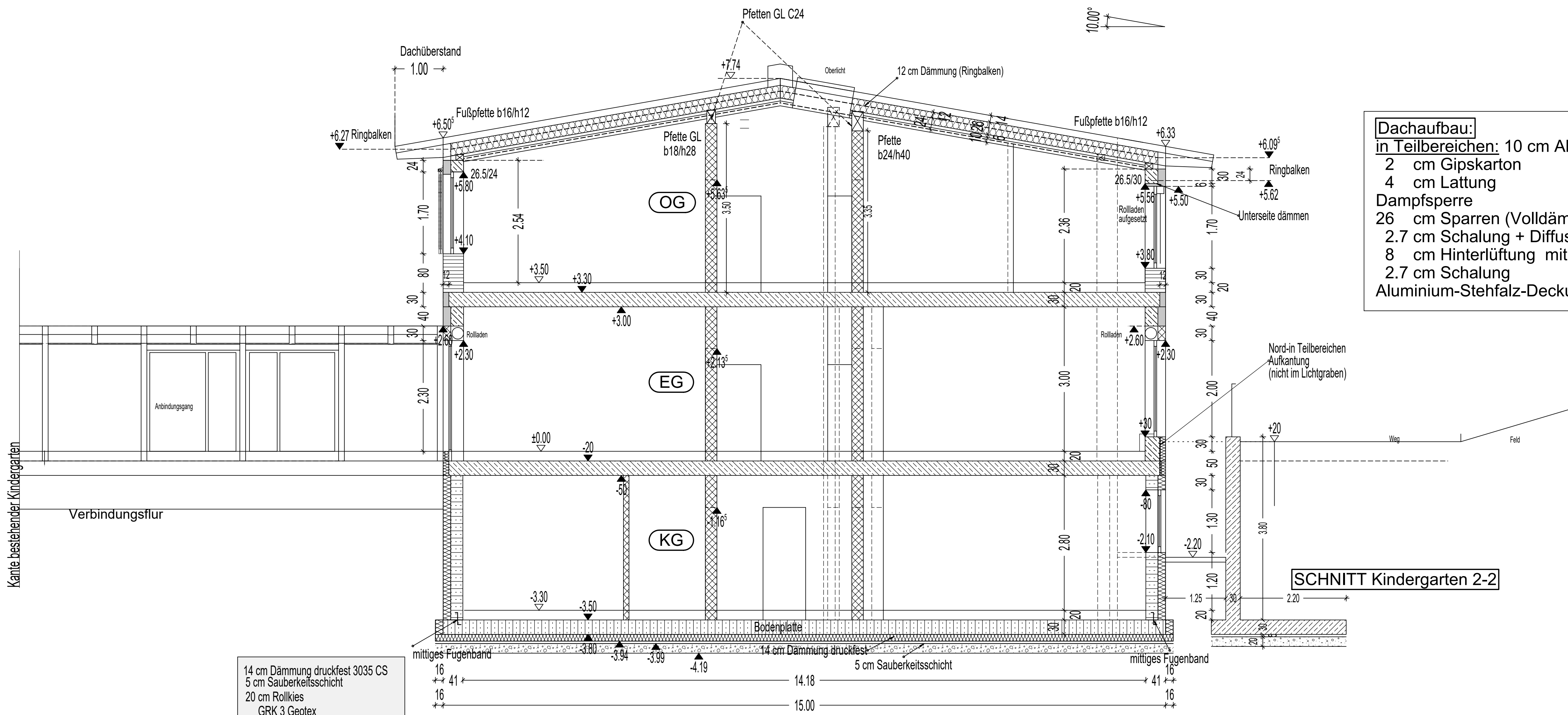
# WERKPLAN

BAUVORHABEN: **NEUBAU eines Kindergartens und Mittagsbetreuung** durch Anbau an die bestehende Schule und Kindergarten sowie Nutzungsänderung innerhalb des bestehenden Kindergartens

BAUHERR: GEMEINDE HATTENHOFEN  
 vertreten durch den 1. Bürgermeister  
 Herrn Franz Robeller  
 Valesistraße 16  
 82285 Hattenhofen

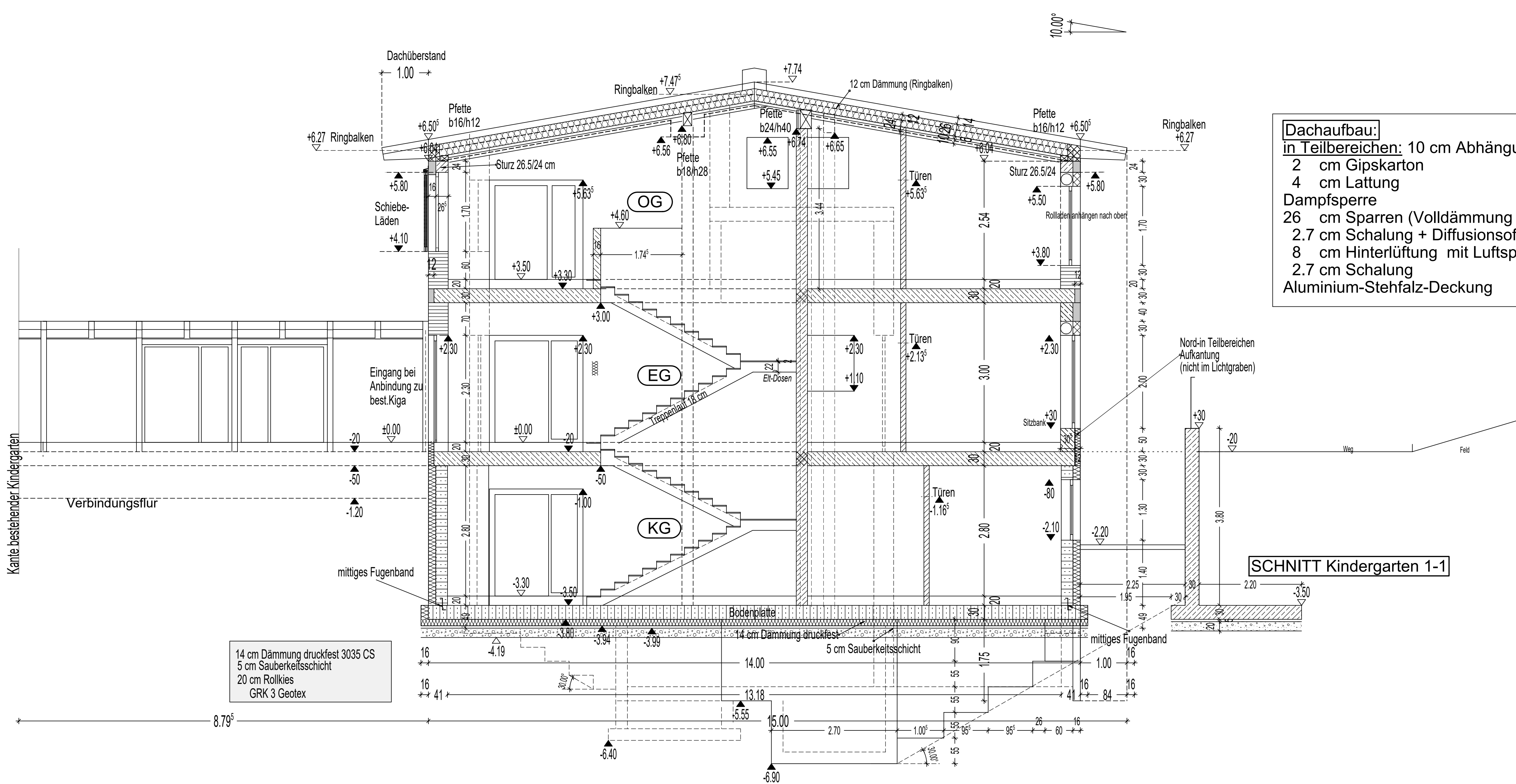
PLANINHALT	MASSTAB	PLAN-NR.
<b>SCHNITTE Zwischenbau</b>	<b>1/50</b>	<b>W 05</b>

PLANUNG	
DATUM	20/05/2020



**Dachaufbau:**  
**in Teilbereichen:** 10 cm Abhängung mit Akustikplatten  
 2 cm Gipskarton  
 4 cm Lattung  
 Dampfsperre  
 26 cm Sparren (Volldämmung WLG035)  
 2.7 cm Schalung + Diffusionsoffene Vordeckung  
 8 cm Hinterlüftung mit Luftsparren  
 2.7 cm Schalung  
 Aluminium-Stehfalz-Deckung

ALLE MASSE UND ANGABEN DES STATIKERS SIND ZU BEACHTEN  
 DIESER PLAN GILT NUR ZUSAMMEN MIT DEN STATIKPLÄNEN UND NACH ZUSTIMMUNG DES STATIKERS - SOWIE PROJEKTANTENPLÄNEN  
 ALLE MASSE SIND ROHBAUMMASSE  
 SÄMTLICHE ANGABEN UND MASSE SIND VON DEN AUSFÜHRENDE FIRMEN VOR ARBEITSBEGINN VERANTWORTLICH ZU PRÜFEN. BEI ABWEICHUNGEN ZU DEN ANGABEN DES STATIKERS UND PROJEKTANTEN SIND ARCHITECT UND BAULEITUNG UNVERZÜGLICH ZU VERSTÄNDIGEN. GRUNDELEITUNGEN UND FUNDAMENTIERER ETC. SIND NACH ABSPRACHE MIT DEN HIERFÜR ZUSTÄNDIGEN PROJEKTANTEN ZU ERSTELLEN.  
 KELLERAUSSENWÄNDE UND ALLE VORSPRINGENDE GEBÄUDETEILE IM ERDREICH MÜSSEN AUSREICHEND GEGEN EINDRINGENDE FEUCHTIGKEIT GESCHÜTZT WERDEN  
 ALLE WÄNDE, SOWIE DIE FLÄCHE DES KELLERBODENS SIND GEGEN AUFSTIEGENDE FEUCHTIGKEIT ZU SCHÜTZEN  
 ALLE SICHTBAREN HÖLZER SIND GEHOBELT EINZUBAUEN



**Dachaufbau:**  
**in Teilbereichen:** 10 cm Abhängung mit Akustikplatten  
 2 cm Gipskarton  
 4 cm Lattung  
 Dampfsperre  
 26 cm Sparren (Volldämmung WLG035)  
 2.7 cm Schalung + Diffusionsoffene Vordeckung  
 8 cm Hinterlüftung mit Luftsparren  
 2.7 cm Schalung  
 Aluminium-Stehfalz-Deckung

UK = UNTERKANTE	Spoldöse / Treppenhaus (evtl. mit Tunnelzug)	BETON C25/30 XC1/WC
OK = OBERKANTE	Elektrodeckendosen	BETON WU C25/30-XC2/ XF1/MF C30/37-XC4/ XF1/MF
WD = WANDDURCHBRUCH		42,5 cm Außenmauerwerk Planziegel 0,65 / 0,8 kN/cm <sup>2</sup> / 10
DD = DECKENDURCHBR.		BETON C16/20 UNBEWEHRT
ST = STURZ		Mauerwerk tragend HLZ 1,4 / 12 / 11 a
T30 = FEUERHEMM-TÜRE	▽ = OK FFB	Mauerwerk 1,2/12/11a Nichttragend (mit Deckenanker o.ä. Prof.)
BRH = BRÜSTUNGSHÖHE	▼ = OK ROHDECKE	beachten/Besonderes
AK = AUFKANTUNG	△ = UK FERTIGD.	
RR = REGENFALLROHR	▲ = UK ROHDECKE	
	▲ = UK ROH-UKFertig	

INDEX	NAME	DATUM	INHALT
A	B-R	20.05.2020	Planfreigabe mit allen Aussparungen

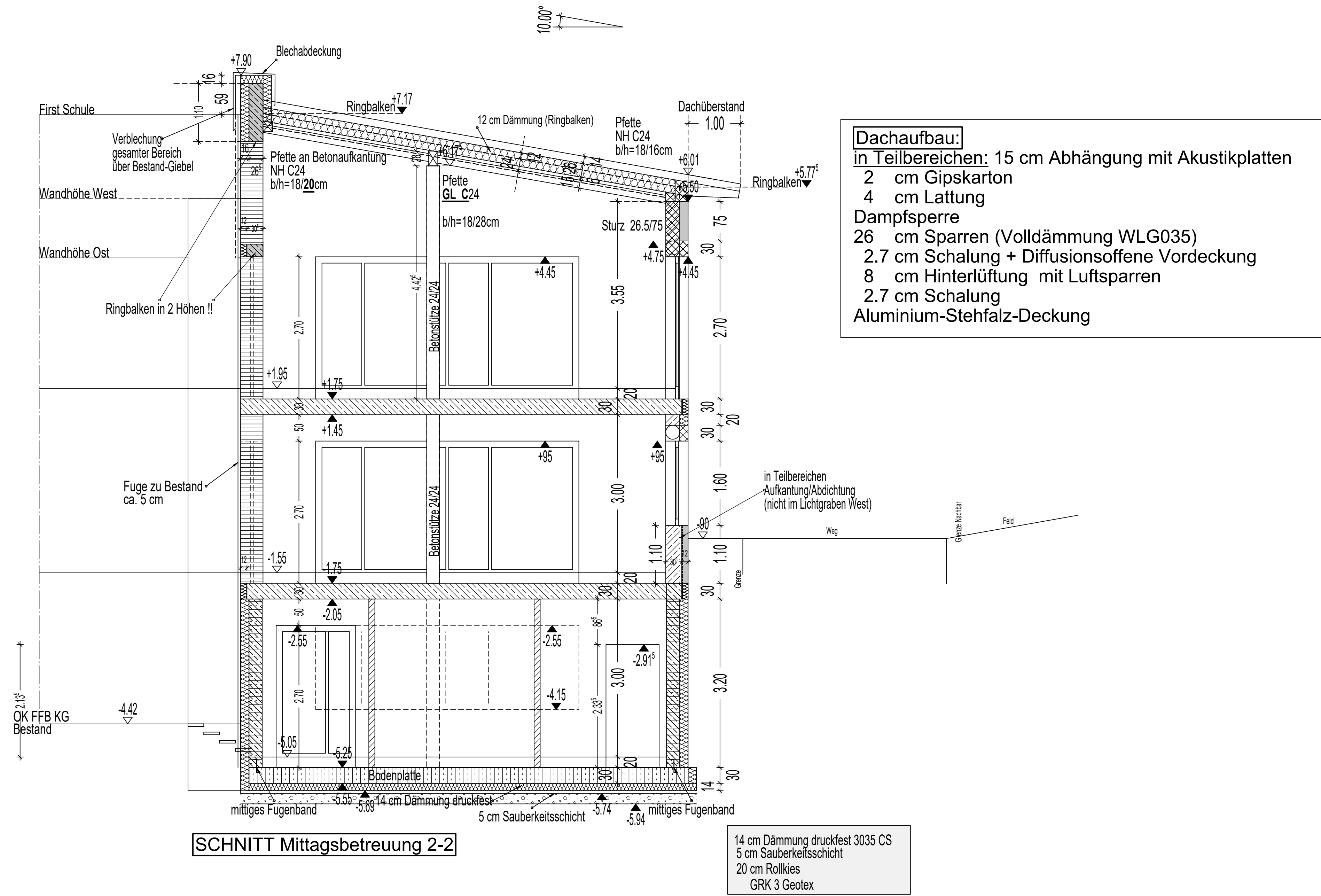
# WERKPLAN

BAUVORHABEN: **NEUBAU eines Kindergartens und Mittagsbetreuung** durch Anbau an die bestehende Schule und Kindergarten sowie Nutzungsänderung innerhalb des bestehenden Kindergartens

BAUHERR: GEMEINDE HATTENHOFEN  
 vertreten durch den 1. Bürgermeister  
 Herrn Franz Robeller  
 Valesistraße 16  
 82285 Hattenhofen

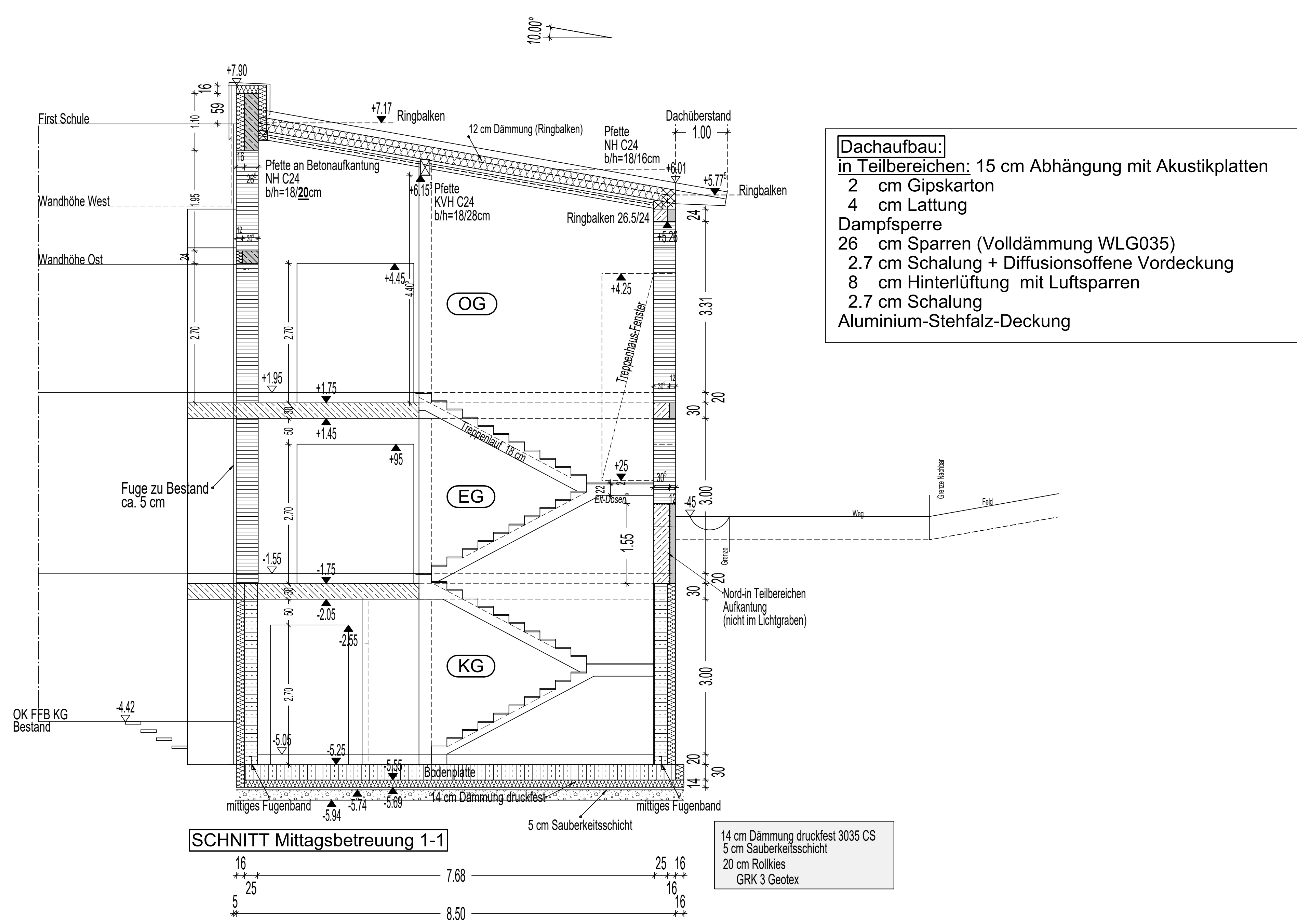
PLANINHALT	MASSTAB	PLAN-NR.
<b>SCHNITTE Kindergarten</b>	<b>1/50</b>	<b>W 06</b>

PLANUNG	DATUM
	20/05/2020



**Dachaufbau:**  
**in Teilbereichen:** 15 cm Abhängung mit Akustikplatten  
 2 cm Gipskarton  
 4 cm Lattung  
 Dampfsperre  
 26 cm Sparren (Volldämmung WLG035)  
 2.7 cm Schalung + Diffusionsoffene Vordeckung  
 8 cm Hinterlüftung mit Luftsparren  
 2.7 cm Schalung  
 Aluminium-Stehfalz-Deckung

**SCHNITT Mittagsbetreuung 2-2**



**Dachaufbau:**  
**in Teilbereichen:** 15 cm Abhängung mit Akustikplatten  
 2 cm Gipskarton  
 4 cm Lattung  
 Dampfsperre  
 26 cm Sparren (Volldämmung WLG035)  
 2.7 cm Schalung + Diffusionsoffene Vordeckung  
 8 cm Hinterlüftung mit Luftsparren  
 2.7 cm Schalung  
 Aluminium-Stehfalz-Deckung

**SCHNITT Mittagsbetreuung 1-1**

ALLE MASSE UND ANGABEN DES STATIKERS SIND ZU BEACHTEN  
 DIESER PLAN GILT NUR ZUSAMMEN MIT DEN STATIKPLÄNEN UND NACH ZUSTIMMUNG DES STATIKERS - SOWIE PROJEKTANTENPLÄNEN  
 ALLE MASSE SIND ROHBAUMASSE  
 SÄMTLICHE ANGABEN UND MASSE SIND VON DEN AUSFÜHRENDE FIRMEN VOR ARBEITSBEGINN VERANTWORTLICH ZU PRÜFEN. BEI ABWEICHUNGEN ZU DEN ANGABEN DES STATIKERS UND PROJEKTANTEN SIND ARCHITEKT UND BAULEITUNG UNVERZÜGLICH ZU VERSTÄNDIGEN. GRUNDLEITUNGEN UND FUNDAMENTIERER ETC. SIND NACH ABSPRACHE MIT DEN HIERFÜR ZUSTÄNDIGEN PROJEKTANTEN ZU ERSTELLEN.  
 KELLERAUSSENWÄNDE UND ALLE VORSPRINGENDEN GEBÄUDETEILE IM ERDREICH MÜSSEN AUSREICHEND GEGEN EINDRINGENDE FEUCHTIGKEIT GESCHÜTZT WERDEN  
 ALLE WÄNDE, SOWIE DIE FLÄCHE DES KELLERBODENS SIND GEGEN AUFSTIEGENDE FEUCHTIGKEIT ZU SCHÜTZEN  
 ALLE SICHTBAREN HÖLZER SIND GEHOBELT EINZUBAUEN

UK = UNTERKANTE	Spotdose / Treppenhaus (evtl. mit Tunnelzug)	BETON C25/30 XC1/WO
OK = OBERKANTE	Elektrodeckendosen	BETON WU C25/30-XC2/ XF1/MF C30/37-XC4/ XF1/MF
WD = WAND DURCHBRUCH		42.5 cm Außenmauerwerk Planziegel 0,65 / 0,8 kN/cm² / 10
DD = DECKEN DURCHBR.		BETON C16/20 UNBEWEHRT
ST = STURZ		Mauerwerk tragend HLZ 1,4 / 12 / 11 a
T30 = FEUERHEMM.-TÜRE	▽ = OK FFB	Mauerwerk 1,2/12/11a Nichttragend (von Döcker betonen) (z.B. Profi)
BRH = BRÜSTUNGSHÖHE	▼ = OK ROHDECKE	beachten/Besonderes
AK = AUFKANTUNG	△ = UK FERTIGD.	
RR = REGENFALLROHR	▲ = UK ROHDECKE	
	▲ = UK ROH-UKFertig	

INDEX	NAME	DATUM	INHALT
A	B-R	20.05.2020	Planfreigabe mit allen Aussparungen

# WERKPLAN

BAUVORHABEN: **NEUBAU eines Kindergartens und Mittagsbetreuung** durch Anbau an die bestehende Schule und Kindergarten sowie Nutzungsänderung innerhalb des bestehenden Kindergartens

BAUHERR: GEMEINDE HATTENHOFEN  
 vertreten durch den 1. Bürgermeister  
 Herrn Franz Robbeler  
 Valesistraße 16  
 82285 Hattenhofen

PLANINHALT	MASSTAB	PLAN-NR.
<b>SCHNITTE Mittagsbetreuung</b>	<b>1/50</b>	<b>W 07</b>

PLANUNG	
DATUM	20/05/2020